

Grúas y Transportes

Sitio de WordPress.com

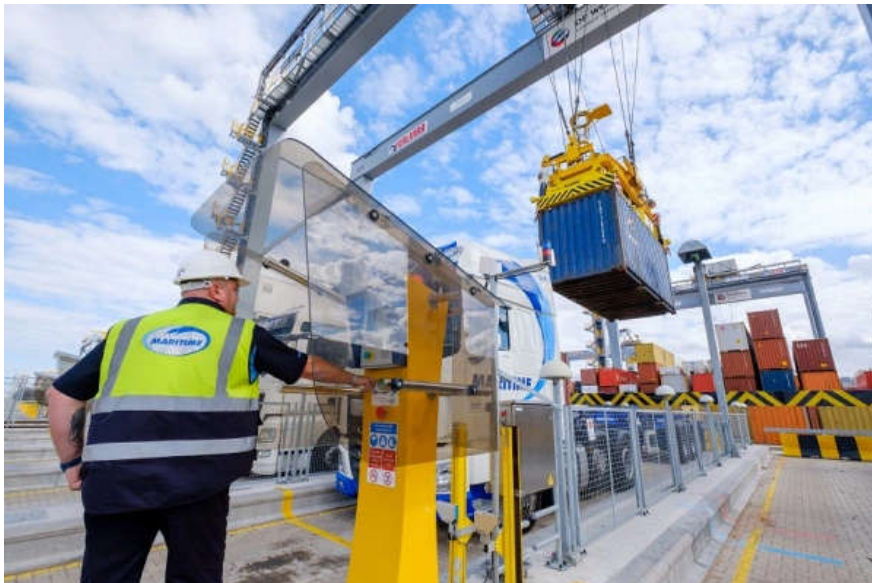
Operaciones portuarias en DP World London Gateway- Videos

24/07/2019 [Deja un comentario](#)

Operaciones portuarias en DP World London Gateway- Videos

Una mirada a las operaciones portuarias de DP World London Gateway

Compilado, transcrito y traducido por [Gustavo Zamora](https://ar.linkedin.com/in/gustavozamora) (<https://ar.linkedin.com/in/gustavozamora>)*, Buenos Aires (Argentina) para gruasytransportes.



Video 1: Grúas pórtico STS de muelle.

DP World London Gateway - a flyover



< https://www.youtube.com/watch?v=xM0Vq_KI7-M (https://www.youtube.com/watch?v=xM0Vq_KI7-M) >

Publicado en youtube por [DP World London Gateway](https://www.youtube.com/channel/UC2KCWI2MoTYeB4RFyiu4kA) (<https://www.youtube.com/channel/UC2KCWI2MoTYeB4RFyiu4kA>) en 19 Diciembre 2018.

Transcripción del video:**Muelle y grúas pórtico STS:**

12 grúas pórtico STS.

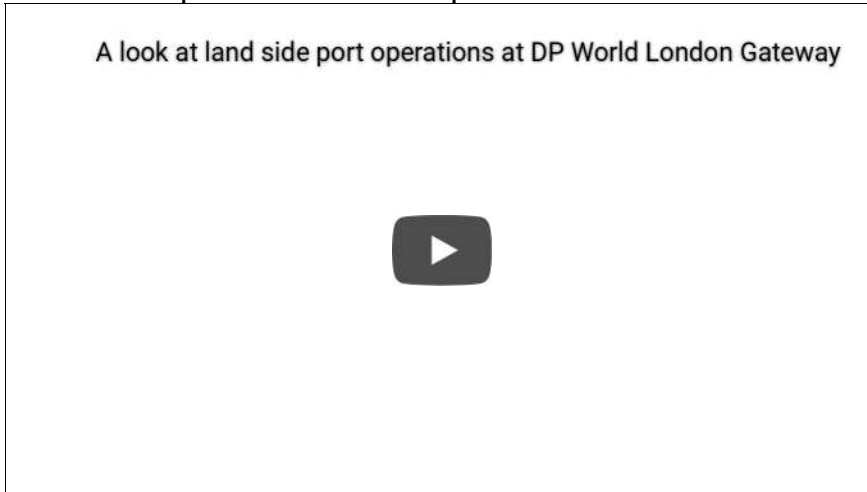
1250 metros de muelle.

Capacidad de dar servicio a los barcos portacontenedores más grandes del mundo.

Grúas capaces de levantar cuatro contenedores de 20 pies (Quad Lift) o dos contenedores de 40 pies (Tandem Lift).

“Ellas pueden operar en vientos de hasta 25 metros por segundo (90 kilómetros por hora), y raramente deben detenerse debido al viento”.(sic)

Las grúas pórtico 9-12 tienen la posibilidad de ser manejadas a control remoto y pueden ser manejadas desde el edificio de control de la Terminal.

Video 2: Grúas apiladoras automáticas de patio.

< <https://youtu.be/6fz4mV2l2rs> (<https://youtu.be/6fz4mV2l2rs>) >

Publicado en youtube por [DP World London Gateway](https://www.youtube.com/channel/UC2KCWl2MoTYeB4RFyiu4kA) (<https://www.youtube.com/channel/UC2KCWl2MoTYeB4RFyiu4kA>)

Transcripción del video:**Plazoleta de estiba automatizada.**

60 grúas de apilamiento automatizadas (en inglés ASC).

30 son para la operación del lado buque y 30 son para la operación del lado tierra.

Estas operan en 30 módulos o bloques de contenedores, cada uno con seis carriles o bahías para vehículos – camiones-.

“Pueden operar con velocidades de viento de hasta 28 metros por segundo (100,8 kilómetros por hora)”.(sic)

Una grúa ASC puede levantar 41 toneladas bajo el spreader.

La grúa puede mover hasta uno sobre cinco contenedores High Cube de 9’6”.

El tiempo promedio de cada camión dentro de la plazoleta es de cerca de 35 minutos.

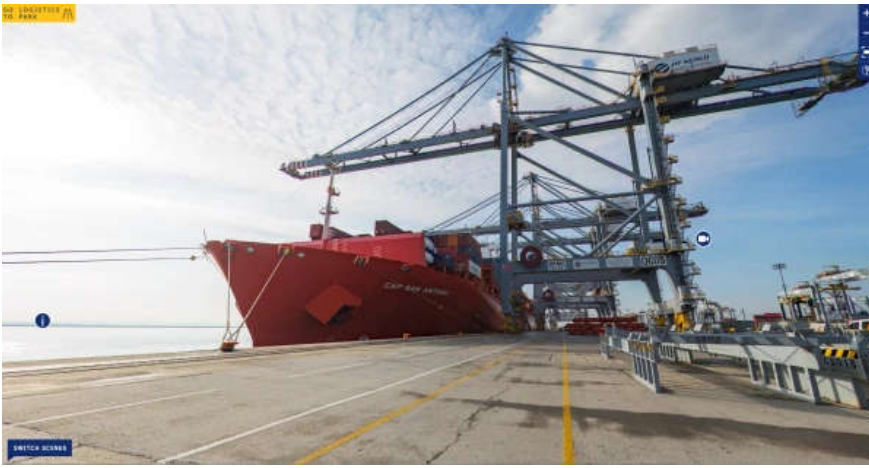
Read it in English at:

Fuente- Source: <http://felixstowedocker.blogspot.com/2019/01/a-look-at-land-side-port-operations-at.html>

(<http://felixstowedocker.blogspot.com/2019/01/a-look-at-land-side-port-operations-at.html>)

Tour Virtual por la Terminal DP World London Gateway:

Click on the photo- Haga click en la foto



([https://www.londongateway.com/why-gateway/take-](https://www.londongateway.com/why-gateway/take-a-virtual-tour)

[a-virtual-tour](https://www.londongateway.com/why-gateway/take-a-virtual-tour))

1-Tour Virtual

< <https://www.londongateway.com/why-gateway/take-a-virtual-tour> (<https://www.londongateway.com/why-gateway/take-a-virtual-tour>) >

Capturas del Tour:



2- Sala de Estar del Personal



3- Edificio de Ingeniería y de la Gerencia de la Terminal



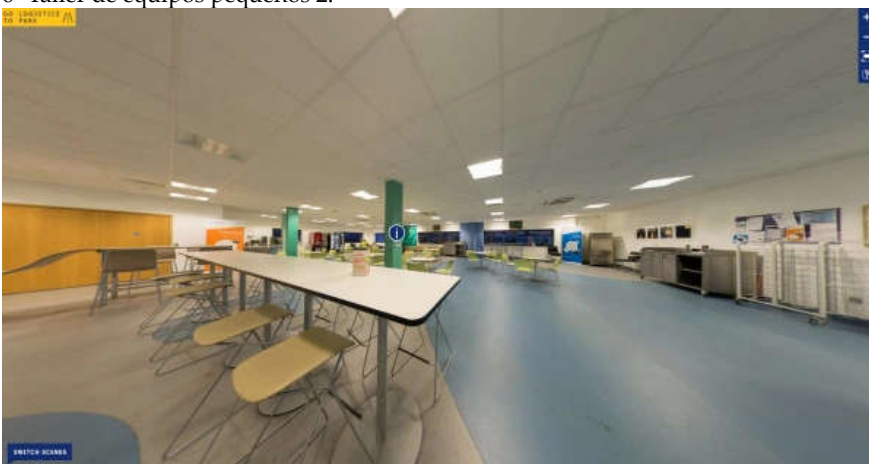
4- Taller de Straddle Carriers. Al fondo surtidores de aceites lubricantes.



5- Taller de equipos pequeños 1.



6- Taller de equipos pequeños 2.



7- Cantina del personal.



8- Vista aerea Plazoleta y muelle.



9- Vista aerea plazoleta, parrilla intermodal y muelle.



10- Vista aerea plazoleta y zona de carga/descarga de camiones.

Videos:

Nombre original del video: **Inside London Gateway, part 1**

Inside London Gateway, part 1



< https://www.youtube.com/watch?v=xb820L_a4vE (https://www.youtube.com/watch?v=xb820L_a4vE) >

Publicado en youtube por [Shipping TV](https://www.youtube.com/channel/UCOpOplDZCG8Z3C3hA5Igndg) (<https://www.youtube.com/channel/UCOpOplDZCG8Z3C3hA5Igndg>) el 11 jun. 2014
Shipping TV y DP World London Gateway muestran la terminal portuaria.

Nombre original del video: **Inside London Gateway, part 2 on the quay**

Inside London Gateway, part 2 on the quay



< <https://www.youtube.com/watch?v=K-hDEqZ7sRo> (<https://www.youtube.com/watch?v=K-hDEqZ7sRo>) >

Publicado en youtube por [Shipping TV](https://www.youtube.com/channel/UCOpOplDZCG8Z3C3hA5Igndg) (<https://www.youtube.com/channel/UCOpOplDZCG8Z3C3hA5Igndg>) el 12 jun. 2014
La segunda parte de London Gateway, estamos en el muelle con las grúas gigantes.

Nombre original del video: **Time-lapse of DP World London Gateway in operation**

Time-lapse of DP World London Gateway in operation



< <https://www.youtube.com/watch?v=B8GxkTsmssg> (<https://www.youtube.com/watch?v=B8GxkTsmssg>) >

Publicado en youtube por [DP World London Gateway](https://www.youtube.com/channel/UC2KCWl2MoTYeB4RFyiu4kA) (<https://www.youtube.com/channel/UC2KCWl2MoTYeB4RFyiu4kA>) el 2 dic. 2014

Descargar parte de este artículo como PDF:

Fuentes:

Ver en cada artículo y en cada video más arriba.

Texto en español de gruasytransportes < gruasytransportes.wordpress.com >

(*)Gustavo Zamora es un especialista en equipo de elevación y manejo de cargas. Vive y trabaja en Buenos Aires (Argentina)

Tags:

Felixstowe Dockers. A look at land side port operations at DP World London Gateway (gz38)(gz36), dos contenedores de 20 pies (Twin Lift), GH,

Ver "Inside London Gateway, part 2 on the quay" en YouTube (gz38),

Ver "Time-lapse of DP World London Gateway in operation" en YouTube (gz38),

Si quiere colocar este post en su propio sitio, puede hacerlo sin inconvenientes,

siempre y cuando no lo modifique y cite como fuente a <https://gruasytransportes.wordpress.com> (<https://gruasytransportes.wordpress.com/>)

Recuerde suscribirse a nuestro blog vía RSS o Email.

Síguenos en Twitter en [@gruastransporte](https://twitter.com/gruastransporte) (<https://twitter.com/gruastransporte>)

Síguenos en www.facebook.com/blogdegruasytransportes/ (<http://www.facebook.com/blogdegruasytransportes/>)

Otros posts relacionados:

-Grúas en puertos automatizados (<https://gruasytransportes.wordpress.com/tag/gruas-en-puertos-automatizados/>)

- Future of Port of Buenos Aires (<https://gruasytransportes.wordpress.com/tag/future-of-port-of-buenos-aires/>)

- Viento (<https://gruasytransportes.wordpress.com/tag/viento/>)

12961

Etiquetado: [buque portacontenedores](https://gruasytransportes.wordpress.com/tag/buque-portacontenedores/) (<https://gruasytransportes.wordpress.com/tag/buque-portacontenedores/>), [buques portacontenedores](https://gruasytransportes.wordpress.com/tag/buques-portacontenedores/) (<https://gruasytransportes.wordpress.com/tag/buques-portacontenedores/>), [Cargotec](https://gruasytransportes.wordpress.com/tag/cargotec/) (<https://gruasytransportes.wordpress.com/tag/cargotec/>), [correccion de manuales traducidos](https://gruasytransportes.wordpress.com/tag/correccion-de-manuales-traducidos/) (<https://gruasytransportes.wordpress.com/tag/correccion-de-manuales-traducidos/>), [DP World](https://gruasytransportes.wordpress.com/tag/dp-world/) (<https://gruasytransportes.wordpress.com/tag/dp-world/>), [felixstowedocker](https://gruasytransportes.wordpress.com/tag/felixstowedocker/) (<https://gruasytransportes.wordpress.com/tag/felixstowedocker/>), [Future of Port of Buenos Aires](https://gruasytransportes.wordpress.com/tag/future-of-port-of-buenos-aires/) (<https://gruasytransportes.wordpress.com/tag/future-of-port-of-buenos-aires/>), [Grúas en puertos automatizados](https://gruasytransportes.wordpress.com/tag/gruas-en-puertos-automatizados/) (<https://gruasytransportes.wordpress.com/tag/gruas-en-puertos-automatizados/>), [Grua](https://gruasytransportes.wordpress.com/tag/grua/) (<https://gruasytransportes.wordpress.com/tag/grua/>), [Gustavo Zamora](https://gruasytransportes.wordpress.com/tag/gustavo-zamora/) (<https://gruasytransportes.wordpress.com/tag/gustavo-zamora/>), [kalmar](https://gruasytransportes.wordpress.com/tag/kalmar/) (<https://gruasytransportes.wordpress.com/tag/kalmar/>), [London Gateway](https://gruasytransportes.wordpress.com/tag/london-gateway/) (<https://gruasytransportes.wordpress.com/tag/london-gateway/>), [portacontenedores](https://gruasytransportes.wordpress.com/tag/portacontenedores/) (<https://gruasytransportes.wordpress.com/tag/portacontenedores/>), [Procedimientos de Seguridad](https://gruasytransportes.wordpress.com/tag/procedimientos-de-seguridad/) (<https://gruasytransportes.wordpress.com/tag/procedimientos-de-seguridad/>), [Seguridad](https://gruasytransportes.wordpress.com/tag/seguridad/) (<https://gruasytransportes.wordpress.com/tag/seguridad/>), [traduccion de manuales](https://gruasytransportes.wordpress.com/tag/traduccion-de-manuales/) (<https://gruasytransportes.wordpress.com/tag/traduccion-de-manuales/>), [traduccion tecnica](https://gruasytransportes.wordpress.com/tag/traduccion-tecnica/) (<https://gruasytransportes.wordpress.com/tag/traduccion-tecnica/>), [traductor](https://gruasytransportes.wordpress.com/tag/traductor/) (<https://gruasytransportes.wordpress.com/tag/traductor/>), [video](https://gruasytransportes.wordpress.com/tag/video/) (<https://gruasytransportes.wordpress.com/tag/video/>), [Viento](https://gruasytransportes.wordpress.com/tag/viento/) (<https://gruasytransportes.wordpress.com/tag/viento/>)

This site uses Akismet to reduce spam. [Learn how your comment data is processed.](#)

[Crea un blog o un sitio web gratuitos con WordPress.com.](#)

