

Grúas y Transportes

Sitio de WordPress.com

¿Sensacional o Locura?- Video- Sensational or Crazy?

Uncategorized 12/12/2020 Deja un comentario

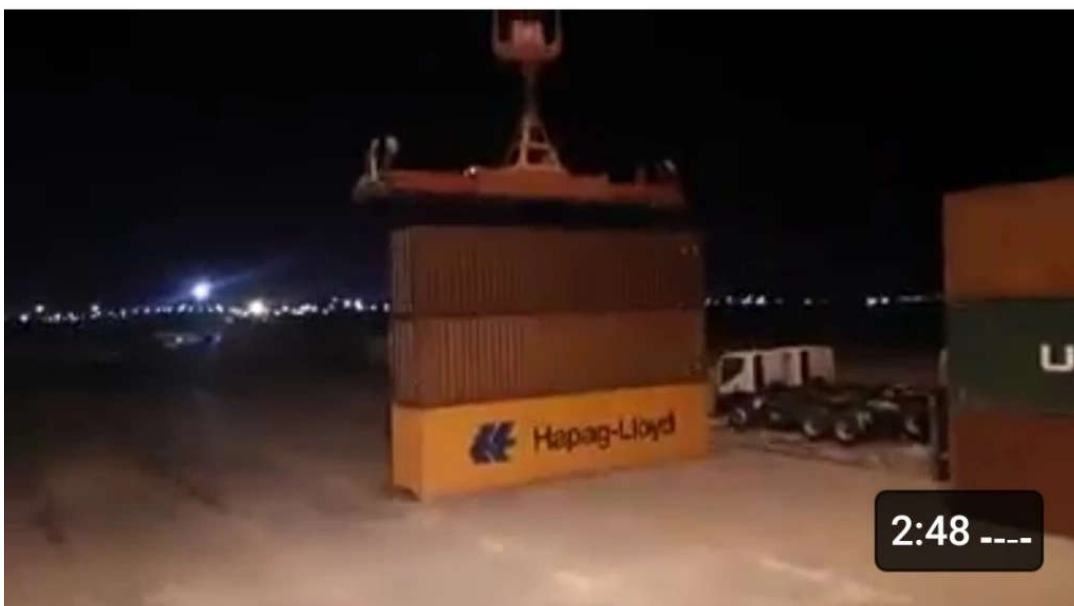
¿Sensacional o Locura?- Video- Sensational or Crazy?

Hace click en la imagen de abajo para ver el video. Click on the image below to see the video.

Alessandro Berutti

Marcos Cavassani

Terminais de contêineres vazios/Redex...



https://www.linkedin.com/posts/marcos-cavassani-927a1a18b_sensacional-ugcPost-6742044975489413120-36WW

< https://www.linkedin.com/posts/marcos-cavassani-927a1a18b_sensacional-ugcPost-6742044975489413120-36WW (https://www.linkedin.com/posts/marcos-cavassani-927a1a18b_sensacional-ugcPost-6742044975489413120-36WW). >

Video publicado por Marcos Cavassani en LinkedIn. Enviado por Alessandro Berutti en LinkedIn.

El texto que aparece a continuación fue enviado en LinkedIn por Tim Smith:

English version:

Lifting of two empty containers that are vertically coupled by twist locks.

Standard Number:
1918.85 1917.71

NOTICE: This is an OSHA Archive Document, and may no longer represent OSHA Policy. It is presented here as historical content, for research and review purposes only.

OSHA requirements are set by statute, standards and regulations. Our interpretation letters explain these requirements and how they apply to particular circumstances, but they cannot create additional employer obligations. This letter constitutes OSHA's interpretation of the requirements discussed. Note that our enforcement guidance may be affected by changes to OSHA rules. Also, from time to time we update our guidance in response to new information. To keep apprised of such developments, you can consult OSHA's website at <https://www.osha.gov> (<https://www.osha.gov/>).

September 2, 1993

Mr. Michael T. Bohlman Director,
Marine Services Sea-Land Service, Inc.
P.O. Box 2000
Elizabeth, New Jersey 07207

Dear Mr. Bohlman:

The following information is provided in response to your letter of August 3, 1993 to Mr. Joseph Nolan of this office regarding the lifting of two empty containers that are vertically coupled by twist locks. We have reviewed the proposed operation and determined that it would comply with OSHA Regulations as long as you comply with the following provisions:

1. The containers must be inspected for visible defects prior to hoisting and damaged containers shall not be hoisted in tandem. Ref.-29 CFR 1918.85(d).
2. You must ensure that both containers are empty. Ref.-29 CFR 1918.85(b)(1).
3. The weight of the containers when empty shall be permanently marked on the containers. Ref.-29 CFR 1918.85(a)(1).
4. The twist locks must all operate in the same manner (be uniform) and they must have a positive, verifiable locking system.
5. The load shall not exceed the capacity of the crane. Ref.-29 CFR 1918.85(c).
6. The top container must be hoisted by the top fittings and the lifting forces shall be applied vertically from at least (4) such fittings. Ref.-29 CFR 1917.71(f)(1)(i).

7. You must have available for inspection documentation from the manufacturer which verifies the capacities of the twist locks and corner castings.

8. You must direct employees to stay clear of the area beneath the suspended containers. Ref.-29 CFR 1917.71(d)(2).

Please do not hesitate to call us at (202) 219-8131 or write to us at the following address if you have any questions or require further assistance:

Joseph Nolan, Chief
Division of Maritime Compliance Assistance
U.S. Department of Labor – OSHA
Room N3610
200 Constitution Avenue, N.W.
Washington, D.C. 20210

We appreciate your continued interest in safety and health matters.

Sincerely,

Roy F. Gurnham, Esq., P.E. Director
Office of Construction and Maritime
Compliance Assistance

Enclosure

NOTICE: This is an OSHA Archive Document, and may no longer represent OSHA Policy. It is presented here as historical content, for research and review purposes only.

Source:

<https://www.osha.gov/laws-regs/standardinterpretations/1993-09-02-0> (<https://www.osha.gov/laws-regs/standardinterpretations/1993-09-02-0>).

Spanish version:

Levantamiento de dos contenedores vacíos acoplados verticalmente mediante trabas giratorias - twist locks-

Número estándar:
1918.85 1917.71

AVISO: Este es un documento de archivo de OSHA y es posible que ya no represente la política de OSHA. Se presenta aquí como contenido histórico, solo con fines de investigación y revisión.

Los requisitos de OSHA están establecidos por estatutos, normas y reglamentos. Nuestras cartas de interpretación explican estos requisitos y cómo se aplican a circunstancias particulares, pero no pueden crear obligaciones adicionales para el empleador. Esta carta constituye la interpretación de OSHA de los requisitos discutidos. Tenga en cuenta que nuestra guía de cumplimiento puede verse afectada por cambios en las reglas de OSHA. Además, de vez en cuando actualizamos nuestra guía en respuesta a nueva información. Para mantenerse informado de tales desarrollos, puede consultar el sitio web de OSHA en <https://www.osha.gov>. (<https://www.osha.gov>).

2 de septiembre de 1993

Sr. Michael T. Bohlman Director,
Marine Services Sea-Land Service, Inc.
P.O. Box 2000
Elizabeth, Nueva Jersey 07207

Estimado Sr. Bohlman:

La siguiente información se proporciona en respuesta a su carta del 3 de agosto de 1993 dirigida al Sr. Joseph Nolan de esta oficina con respecto al levantamiento de dos contenedores vacíos que están acoplados verticalmente mediante trabas giratorias -twist locks-. Hemos revisado la operación propuesta y hemos determinado que esta cumpliría con los Reglamentos de OSHA siempre que usted cumpla con las siguientes disposiciones:

1. Los contenedores deben inspeccionarse en busca de defectos visibles antes de izarlos y los contenedores dañados no deben ser izados en tándem. Ref.-29 CFR 1918.85 (d).
2. Usted debe asegurarse de que ambos contenedores estén vacíos. Ref.-29 CFR 1918.85 (b) (1).
3. El peso de los contenedores cuando estén vacíos deberá estar marcado de forma permanente en los contenedores. Ref.-29 CFR 1918.85 (a) (1).
4. Las trabas giratorias -twist locks- deben operar todas de la misma manera (deben ser uniformes) y deben tener un sistema de cierre positivo y verificable.
5. La carga no deberá exceder la capacidad de levantamiento de la grúa. Ref.-29 CFR 1918.85 (c).
(Nota de gruasytransportes: La carga tampoco deberá exceder la capacidad de levantamiento del spreader de la grúa).
6. El contenedor superior debe ser izado mediante los esquineros -corner fittings- superiores y las fuerzas de elevación deben ser aplicadas verticalmente desde al menos (4 de) dichos esquineros -corner fittings-. Ref.-29 CFR 1917.71 (f) (1) (i).
7. Usted debe tener disponible para su inspección la documentación del fabricante que verifique las capacidades de las trabas giratorias -twist locks- y de las piezas de fundición de los esquineros -corner fittings/ corner castings-.
8. Usted le debe indicar a los empleados que se mantengan alejados del área ubicada debajo de los contenedores suspendidos. Ref.-29 CFR 1917.71 (d) (2).

No dude en llamarnos al (202) 219-8131 o escribirnos a la siguiente dirección si tiene alguna pregunta o necesita más ayuda:

Joseph Nolan, Chief
Division of Maritime Compliance Assistance
U.S. Department of Labor – OSHA
Room N3610
200 Constitution Avenue, N.W.
Washington, D.C. 20210

Agradecemos su continuo interés en asuntos de seguridad y salud.

Sinceramente,

Roy F. Gurnham, Esq., P.E. Director
Office of Construction and Maritime
Compliance Assistance

AVISO: Este es un documento de archivo de OSHA y es posible que ya no represente la política de OSHA. Se presenta aquí como contenido histórico, solo con fines de investigación y revisión.

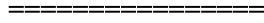
Read the original version in English at:

< <https://www.osha.gov/laws-regs/standardinterpretations/1993-09-02-0> (<https://www.osha.gov/laws-regs/standardinterpretations/1993-09-02-0>) >

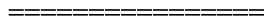
.

Tags:

Vertical tandem lifting (gz58), Vertical Tandem Lifting (VTL),



Descargue el archivo pdf de este artículo en:



Fuentes – Sources:

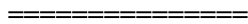
Ver arriba en cada foto y articulo.

Traducido por [Gustavo Zamora \(https://ar.linkedin.com/in/gustavozamora\)](https://ar.linkedin.com/in/gustavozamora)*, Buenos Aires (Argentina) para [gruasytransportes](https://gruasytransportes.com).

.

Si quiere colocar este post en su propio sitio, puede hacerlo sin inconvenientes, siempre y cuando no lo modifique y cite como fuente a <https://gruasytransportes.wordpress.com> (<https://gruasytransportes.wordpress.com/>).

Recuerde suscribirse a nuestro blog vía RSS o Email.



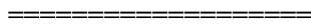
If you want to post this post on your own site, you can do it without problems, as long as you do not modify it and cite as a source to <https://gruasytransportes.wordpress.com> (<https://gruasytransportes.wordpress.com/>).

Remember to subscribe to our blog via RSS or Email.

Follow us on Twitter at [@gruastransporte](https://twitter.com/gruastransporte)

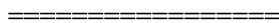
Follow us on Telegram at: <https://t.me/gruastransporte> (<https://t.me/gruastransporte>)

Follow us on <http://www.facebook.com/blogdegruasytransportes/> (<http://www.facebook.com/blogdegruasytransportes/>).



Otros posts relacionados:

– [Vertical Tandem Lifting \(https://gruasytransportes.wordpress.com/?s=vertical+tandem+lifting&submit=Buscar\)](https://gruasytransportes.wordpress.com/?s=vertical+tandem+lifting&submit=Buscar).



18143

Este sitio usa Akismet para reducir el spam. [Aprende cómo se procesan los datos de tus comentarios.](#)

[Blog de WordPress.com.](#)

©