

Grúas y Transportes

Sitio de WordPress.com

Las poleas caen al piso- Pulleys go down to the ground

[Uncategorized](#)

11/07/2021

[Deja un comentario](#)

Las poleas caen al piso- Pulleys go down to the ground

.

Accidente de Grúa en Puerto Santo Tomás de Castilla Izabal

09/07/2021

.

Grúa dentro de la portuaria Santo Tomas de Castilla se reventaron los cables y se desplomó, ocasionando que varios contenedores cayeran dentro del buque donde se llevaba a cabo la operación, al momento solo daños materiales, gracias a Dios sin perdidas humanas.

Recordemos que dentro del recinto portuario han sucedido muchos accidentes donde trabajadores han salido con golpes y ahora este incidente, con esto las certificaciones del puerto pueden estar en peligro.

Se espera el pronunciamiento de Empornac ante este accidente ocasionado por una de las Grúas de Caribe GRÚ.



(https://gruasytransportes.files.wordpress.com/2021/07/212126501_1481331502216586_7147041856883903765_n.jpg)

Foto 1



(https://gruasytransportes.files.wordpress.com/2021/07/213610969_1481331368883266_4126896516112852939_n.jpg)

Foto 2



(https://gruasytransportes.files.wordpress.com/2021/07/215984480_1481331208883282_3536986768575334985_n.jpg)

Foto 3



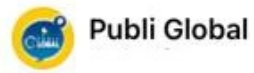
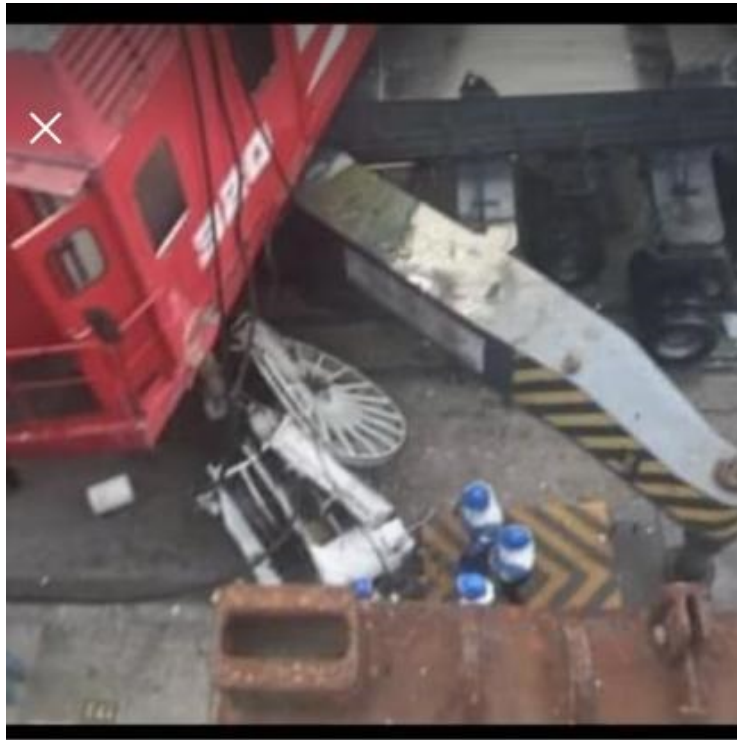
(https://gruasytransportes.files.wordpress.com/2021/07/216641660_1481331178883285_746758715746841077_n.jpg).

Foto 4

Leé el artículo original en- Read the original article at:

< <http://soymoralense.com.gt/2021/07/09/accidente-de-grua-en-puerto-santo-tomas-de-castilla-izabal/>
(<http://soymoralense.com.gt/2021/07/09/accidente-de-grua-en-puerto-santo-tomas-de-castilla-izabal/>). >

Fotos recibidas de las redes sociales:



(<https://gruasytransportes.files.wordpress.com/2021/07/img-20210710-wa0010.jpg>)

1



Río Dulce El Informador Veloz

#Urgente
Izabal

En el atracadero 5 del muelle, a una grúa de Caribe
Gru, S.A. dentro de la Empresa Portuaria Nacional
Santo Tomás de Castilla (EMPORNAC)

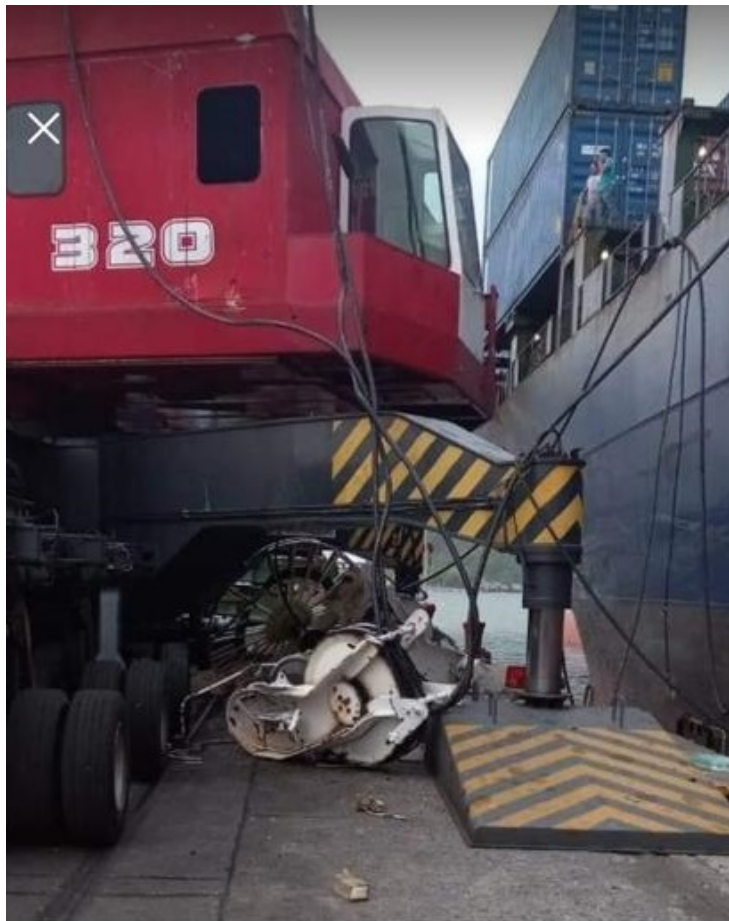
(<https://gruasytransportes.files.wordpress.com/2021/07/img-20210710-wa0005.jpg>).



Río Dulce El Informador Veloz

#Urgente
Izabal

(<https://gruasytransportes.files.wordpress.com/2021/07/img-20210710-wa0009.jpg>)



Río Dulce El Informador Veloz

#Urgente
Izabal

En el atracadero 5 del muelle, a una grúa

(<https://gruasytransportes.files.wordpress.com/2021/07/img-20210710-wa0008.jpg>).

<  Soy Moralense

#Izabal | Accidente de Grúa en Puerto Santo Tomás de Castilla Izabal <https://soymoralense.com.gt/2021/07/09/accidente-de-grua-en-puerto-santo-tomas-de-castilla-izabal/>

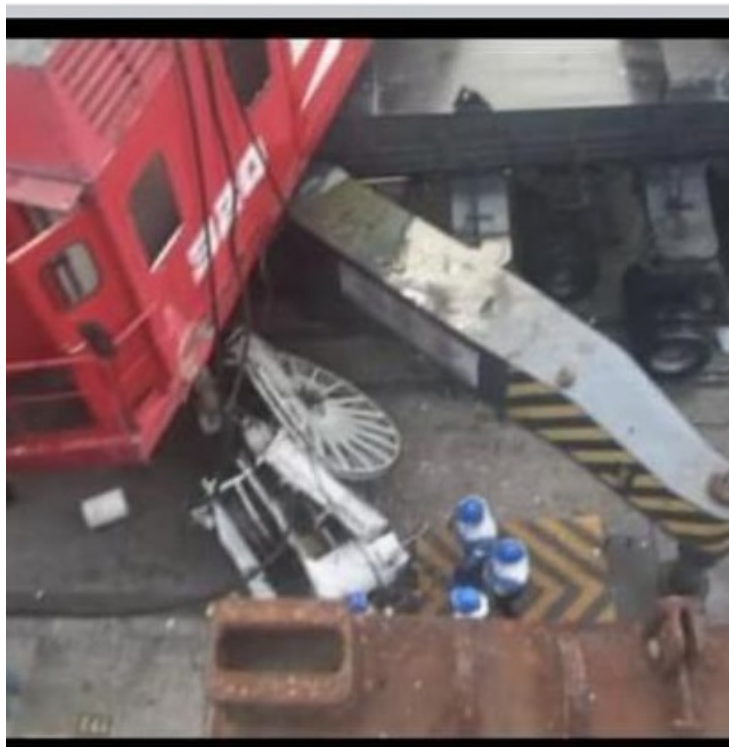


SOYMORALENSE.COM.GT
Accidente de Grúa en Puerto Santo Tomás de Castilla Izabal - Soy Moralense

(<https://gruasytransportes.files.wordpress.com/2021/07/img-20210710-wa0004.jpg>).

5


< **Publicación de Publi Global**



(<https://gruasytransportes.files.wordpress.com/2021/07/img-20210710-wa0002.jpg>).

6



 Publi Global

(<https://gruasytransportes.files.wordpress.com/2021/07/img-20210710-wa0001.jpg>)

7



 Río Dulce El Informador Veloz

(<https://gruasytransportes.files.wordpress.com/2021/07/img-20210710-wa0006.jpg>)



Publicación de Publi Global



(<https://gruasytransportes.files.wordpress.com/2021/07/img-20210710-wa0003.jpg>).

9

Nota de gruasytransportes:

Al parecer, según las fotos, las poleas de la punta de la pluma cayeron al piso.

Descargar este artículo en pdf en:

Tags:

Accidente grua. Guatemala.Santo Tomás de Castilla (gz98),

Guatemala, Santo Tomás de Castilla, LHM 320 roja, cable reel, cables de acero, pluma, poleas de la punta de la pluma,
KB, KD,

Estabilidad hacia atras, Soldadura, Fisuras,

Cartel: Por su seguridad – la permanencia de personas y objetos debajo de la grúa está prohibida. La empresa no se hace responsable por los daños -,

Fuentes – Sources:

Ver arriba en cada foto, video y articulo.

.

Si quiere colocar este post en su propio sitio, puede hacerlo sin inconvenientes, siempre y cuando no lo modifique y cite como fuente a <https://gruasytransportes.wordpress.com> (<https://gruasytransportes.wordpress.com/>).

Recuerde suscribirse a nuestro blog vía RSS o Email.

=====
If you want to post this post on your own site, you can do it without problems, as long as you do not modify it and cite as a source to <https://gruasytransportes.wordpress.com> (<https://gruasytransportes.wordpress.com/>).

Remember to subscribe to our blog via RSS or Email.

Follow us on Twitter at @gruastransporte

Follow us on Telegram at: <https://t.me/gruastransporte> (<https://t.me/gruastransporte>).

=====
Otros posts relacionados:

– Estabilidad hacia atrás (<https://gruasytransportes.wordpress.com/?s=%22estabilidad+hacia+atras%22&submit=Buscar>).

– Reparación de pluma (<https://gruasytransportes.wordpress.com/?s=reparacion+de+pluma&submit=Buscar>).

– Orion 1 (<https://gruasytransportes.wordpress.com/?s=orion&submit=Buscar>).

– Curva de recuerdo de los accidentes (<https://gruasytransportes.wordpress.com/2020/12/23/curva-de-recuerdo-de-los-accidentes/>).

=====
18716

Etiquetado: [Accidente](https://gruasytransportes.wordpress.com/tag/accidente/) (<https://gruasytransportes.wordpress.com/tag/accidente/>), [capacitacion](https://gruasytransportes.wordpress.com/tag/capacitacion/) (<https://gruasytransportes.wordpress.com/tag/capacitacion/>), [Estabilidad](https://gruasytransportes.wordpress.com/tag/estabilidad/) (<https://gruasytransportes.wordpress.com/tag/estabilidad/>), [Grua](https://gruasytransportes.wordpress.com/tag/grua/) (<https://gruasytransportes.wordpress.com/tag/grua/>), [Gustavo Zamora](https://gruasytransportes.wordpress.com/tag/gustavo-zamora/) (<https://gruasytransportes.wordpress.com/tag/gustavo-zamora/>), [LHM 320](https://gruasytransportes.wordpress.com/tag/lhm-320/) (<https://gruasytransportes.wordpress.com/tag/lhm-320/>), [Liebherr](https://gruasytransportes.wordpress.com/tag/liebherr/) (<https://gruasytransportes.wordpress.com/tag/liebherr/>), [Manual de Operacion](https://gruasytransportes.wordpress.com/tag/manual-de-operacion/) (<https://gruasytransportes.wordpress.com/tag/manual-de-operacion/>), [momento de vuelco](https://gruasytransportes.wordpress.com/tag/momento-de-vuelco/) (<https://gruasytransportes.wordpress.com/tag/momento-de-vuelco/>), [pluma reticulada](https://gruasytransportes.wordpress.com/tag/pluma-reticulada/) (<https://gruasytransportes.wordpress.com/tag/pluma-reticulada/>), [Reparación de Pluma](https://gruasytransportes.wordpress.com/tag/reparacion-de-pluma/) (<https://gruasytransportes.wordpress.com/tag/reparacion-de-pluma/>), [Vuelco](https://gruasytransportes.wordpress.com/tag/vuelco/) (<https://gruasytransportes.wordpress.com/tag/vuelco/>).

Este sitio usa Akismet para reducir el spam. [Aprende cómo se procesan los datos de tus comentarios.](#)

[Blog de WordPress.com.](#)

©