

Grúas y Transportes

Sitio de WordPress.com

Grúas torre para minería, astilleros y depósitos-Liebherr – Video

Uncategorized 01/03/2022 Deja un comentario

Grúas torre para minería, astilleros y depósitos-Liebherr – Video

Compilado por Gustavo Zamora (<https://ar.linkedin.com/in/gustavozamora>)*, Buenos Aires (Argentina) para gruasytransportes.

Video – Desmontaje de Grúa Torre Liebherr 1000 EC-H 40



<<https://www.youtube.com/watch?v=ofy6gIJgxgo> (<https://www.youtube.com/watch?v=ofy6gIJgxgo>)>

Ventajas de las gruas torre:

Ventajas de la grúas torre

- Escena típica de grúas torre en la minería
- Dos fases: Construcción con la misma grúa torre de las celdas de flotación o planta de chancado
- Luego la grúa torre se quedará 20 a 30 años en el sitio, para la mantención de celdas o plantas

SALES

PRODUCTION

FINANCE and ADMINISTRATION

ENGINEERING

WE MOVE




2 Aplicación grúa torre en la Minería



(<https://gruasytransportes.files.wordpress.com/2022/03/torre2.jpg>).

Slide 2. Crédito: Liebherr.

Dos fases: Construcción con la misma grúa torre de las celdas de flotación o planta de chancado.

Luego la grúa torre se quedará 20 o 30 años en el sitio, para la manutención de celdas o plantas.

Grúas de más de 500mt:

>500mt trabajando

SALES

PRODUCTION

FINANCE and ADMINISTRATION

ENGINEERING

WE MOVE

■ Usuarios destacados de grúas torre LIEBHERR:

PROJECT	DEST.	CRANE TYPE
Los Bronces	Chile	550EC-H
Los Pelambres	Chile	550EC-H
Las Tórtolas	Chile	550EC-H
Conga	Perú	550EC-H
Antapaccay	Perú	630EC-H
Las Bambas	Perú	630EC-H
Cerro Verde	Perú	1000EC-H
Centinela	Chile	1000EC-H
Escondida	Chile	2x 1250HC
Sierra Gorda	Chile	3x 1250HC

- No necesita espacio adicional
- Herramienta versatil
- Oprea con Energia electrica
- Soporta velocidades de vientos de hasta 230km/h
- Larga vida util hasta 40 años
- Antisismica



3 Aplicación grúa torre en la Minería



(<https://gruasytransportes.files.wordpress.com/2022/03/torre3.jpg>).

Slide 3. Crédito: Liebherr.

Grúa torre Liebherr:

No necesita espacio adicional.

Herramienta versátil.

Opera con energía eléctrica.

Soporta velocidades de vientos de hasta 230 kilómetros por hora.

Larga vida útil hasta 40 años.

Antisísmica.

Características Técnicas:

Características técnicas I




Project	Qty	Liebherr Crane Type	General Technical Crane Data	Operating Company	Country	Application
Cerro Verde	1	1000EC-H 40 Litrionic	11.5tn @80m radius / 40tn max load, 88.4m freestanding hook height	Cosapi	Peru	Construction & maintenance
Sierra Gorda	3	1250 HC 50	12tn @ 81m radius, 50tn max Load, 79m freestanding hook height	Minera Quadra	Chile	construction & maintenance
Cerriñela	1	1000EC-H 40 Litrionic	11.5tn @80m radius / 40tn max load, 88.4m freestanding hook height	Antofagasta Minerals	Chile	Construction & maintenance
OGP 1 (Escondida)	2	1250 HC 50	12tn @ 81m, 50tn max Load	Minera Escondida	Chile	construction & maintenance
Las Bambas	1	830EC-H 40 Litrionic	5.8tn @ 80m / 40tn max load / 80m freestanding Hook Height	Xstrata Copper	Peru	construction & maintenance
Los Pelambres	1	550EC-H20 Fr itrionic	3.5tn @ 81.5m / 20tn max load / 86.9m freestanding Hook Height	Antofagasta Minerals	Chile	construction & maintenance
Pefiasquito	2	2000HC 60	19tn @80m / 60tn max load / 90m freestanding hook height	AMEC	Mexico	construction & maintenance

- Mucho mas económico que grúas puente
- Bajos gastos de mantenimiento
- Solo utiliza motores eléctricos
- Bajo stock de repuestos necesario



4 Aplicación grúa torre en la Minería



(<https://gruasytransportes.files.wordpress.com/2022/03/torre4.jpg>).

Slide 4. Crédito: Liebherr.

Mucho más económico que grúas puente.

Bajos gastos de mantenimiento.

Sólo utiliza motores eléctricos.

Bajo stock de repuestos necesario.

Características técnicas II



WE MOVE



- Servicio directo del fabricante en todo Argentina
- 99.4% de confiabilidad
- Tecnología alemana
- Las grúas mas modernas y grandes (fuertes) →
- → en todo Sudamerica son LIEBHERR y en Argentina

Antapaccay	1	630EC-H 40 Litronic	5.8tn @ 80m / 40tn max load / 80m freestanding Hook Height	Xstrata Copper	Peru	construction & maintenance
Los Bronces	1	550EC-H20 Litronic	4tn @ 81.5m / 20tn max load / 86.9m	Anglo American	Chile	construction & maintenance
Teles Pires	1	1250 HC 50	12tn @81m / 50tn max load / 79 m freestanding hook height	Odebrecht	Brazil	construction
	2	2000 HC 60	19tn @80m / 60tn max load / 91.8m freestanding hook height	Odebrecht	Brazil	construction
COMPERJ	2	550 EC-H 40 Litronic	4tn @80m / 20tn max load / 85.5m freestanding hook height	Andrade Gutierrez	Brazil	construction
Conga	1	550EC-H 20Litronic	4tn @ 81.5m / 20tn max load / 86.9m freestanding Hook Height	Newmont Gold	Peru	construction & maintenance
Piedras Negras	1	1000EC-H 40 Litronic	11.5tn @80m radius / 40tn max load, 88.4m freestanding hook height	Ziemann GmbH	Mexico	Construction

5 Aplicación grúa torre en la Minería

LIEBHERR

(<https://gruasytransportes.files.wordpress.com/2022/03/torre5.jpg>).

Slide 5. Crédito: Liebherr.

99,4% de confiabilidad.

Tecnología alemana.

Las grúas más modernas y fuertes.

Sierra Gorda, Chile



WE MOVE



6 Aplicación grúa torre en la Minería

LIEBHERR

(<https://gruasytransportes.files.wordpress.com/2022/03/torre6.jpg>).

Slide 6. Crédito: Liebherr. Sierra Gorda, Chile.



(<https://gruasytransportes.files.wordpress.com/2022/03/sierra-gorda-1250hc-chile.jpg>).

Foto 6A. Crédito: Liebherr. Sierra Gorda Liebherr 1250 HC , Chile.

Los Bronces, Chile

SALES	PRODUCTION
FINANCE and ADMINISTRATION	ENGINEERING

WE MOVE



7 Aplicación grúa torre en la Minería

LIEBHERR

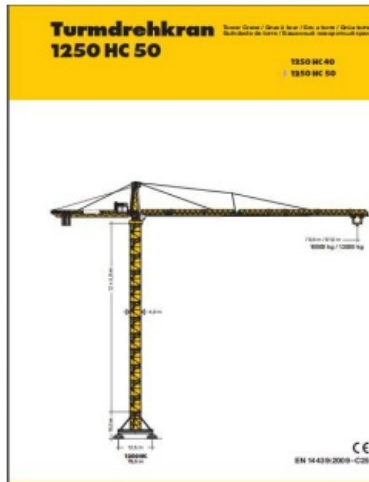
(<https://gruasytransportes.files.wordpress.com/2022/03/torre7.jpg>).

Slide 7. Crédito: Liebherr. Los Bronces, Chile.

Escondida, Chile

SALES	PRODUCTION
FINANCE and ADMINISTRATION	ENGINEERING

WE MOVE



LIEBHERR

8 Aplicación grúa torre en la Minería

LIEBHERR

(<https://gruasytransportes.files.wordpress.com/2022/03/torre8.jpg>).

Slide 8. Crédito: Liebherr. Escondida, Chile. Grúa torre 1250 HC 50.

Centinela, Chile

SALES PRODUCTION
FINANCE and ADMINISTRATION ENGINEERING

WE MOVE



9 Aplicación grúa torre en la Minería

LIEBHERR

(<https://gruasytransportes.files.wordpress.com/2022/03/torre9.jpg>).

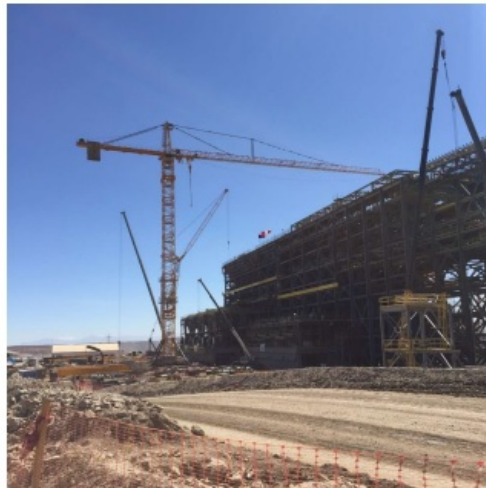
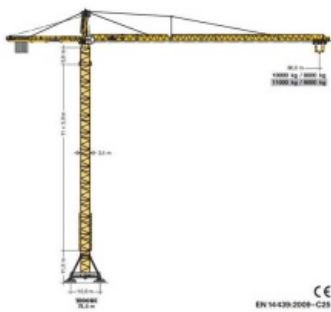
Slide 9. Crédito: Liebherr. Centinela, Chile.

Cerro Verde (sobre rieles)

SALES PRODUCTION
FINANCE and ADMINISTRATION ENGINEERING

WE MOVE

Turmdrehkran Tower Crane - Tower Lifter - Tower Crawler Crane
1000 EC-H 50 Litronic
1000 EC-H 40 Litronic
1000 EC-H 50 Litronic



LIEBHERR

10 Aplicación grúa torre en la Minería

LIEBHERR

(<https://gruasytransportes.files.wordpress.com/2022/03/torre10.jpg>).

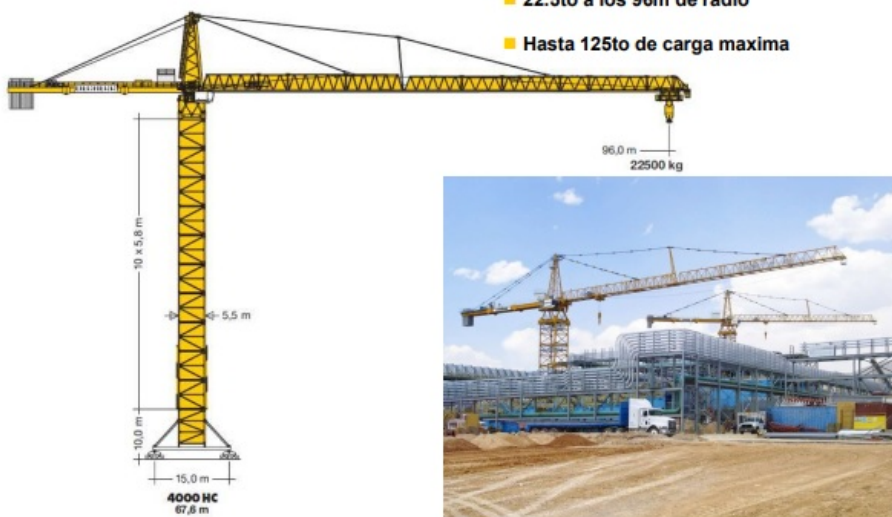
Slide 10. Crédito: Liebherr. Cerro Verde, Chile. Grúa torre sobre rieles 1000 EC-H 50 Litronic.

LIEBHERR hasta 4000mt

SALES	PRODUCTION
FINANCE and ADMINISTRATION	ENGINEERING

WE MOVE

- 22.5to a los 96m de radio
- Hasta 125to de carga maxima



11 Aplicación grúa torre en la Minería

LIEBHERR

(<https://gruasytransportes.files.wordpress.com/2022/03/torre11.jpg>).

Slide 11. Crédito: Liebherr.

Grúa torre Liebherr 4000 HC

Hasta 4000 mt.

22,5 toneladas a los 96 metros de radio.

Hasta 125 toneladas de carga máxima.

Las grúas torre Liebherr modelo HC se utilizan a menudo durante una vida útil prolongada, por ejemplo, para manipular cargas en minas o en astilleros.

[\(<https://gruasytransportes.files.wordpress.com/2022/03/630ec-h-antapaccay-peru.jpg>\)](https://gruasytransportes.files.wordpress.com/2022/03/630ec-h-antapaccay-peru.jpg)

Foto 11A. Crédito: Liebherr. Grúa torre 630EC-H Antapaccay, Peru.

[\(<https://gruasytransportes.files.wordpress.com/2022/03/cerro-verde-1000ec-h-peru.jpg>\)](https://gruasytransportes.files.wordpress.com/2022/03/cerro-verde-1000ec-h-peru.jpg)

Foto 11B. Crédito: Liebherr. Grúa torre Cerro Verde 1000 EC-H Peru.

(<https://gruasytransportes.files.wordpress.com/2022/03/cerro-verde-1000ec-h-peru11.jpg>)

Foto 11C. Crédito: Liebherr. Grúa torre Cerro Verde 1000 EC-H Peru.

(<https://gruasytransportes.files.wordpress.com/2022/03/dsc03871.jpg>).

Foto 11D. Crédito: Liebherr. Grúa torre, aplicación minería.

Para mayor información favor contactar a:

Sr. Nicolas Palacios Paz

E-mail: comercial@sudamericanadeequipos.com (<mailto:comercial@sudamericanadeequipos.com>)

SAE es Distribuidor Oficial de Grúas Torre Liebherr en Argentina y Uruguay.
En la actualidad además de los equipos nuevos directos de la fábrica en Alemania.

Sudamericana de Equipos cuenta con equipos usados para alquiler y venta.
#Argentina #Uruguay #Chile

Fuentes – Sources:

<www.liebherr.com (<http://www.liebherr.com/>)>

Descargue el archivo pdf de este artículo en:

Tags:

GRUAS TORRE APLICADAS A LA MINERIA (gz102)(gz101), grúa torre,

Fuentes – Sources:

Ver arriba en cada foto, video y articulo.

(*Gustavo Zamora es un especialista en equipo de elevación y manejo de cargas. Vive y trabaja en Buenos Aires (Argentina)

Si quiere colocar este post en su propio sitio, puede hacerlo sin inconvenientes, siempre y cuando no lo modifique y cite como fuente a <https://gruasytransportes.wordpress.com> (<https://gruasytransportes.wordpress.com/>).

Recuerde suscribirse a nuestro blog vía RSS o Email.

=====

If you want to post this post on your own site, you can do it without problems, as long as you do not modify it and cite as a source to <https://gruasytransportes.wordpress.com> (<https://gruasytransportes.wordpress.com/>).

Remember to subscribe to our blog via RSS or Email.

Follow us on Twitter at @gruastransporte

Follow us on Telegram at: <https://t.me/gruastransporte> (<https://t.me/gruastransporte>)

=====

Otros posts relacionados:

- Grua torre (<https://gruasytransportes.wordpress.com/?s=grua+torre&submit=Buscar>).

=====

19817

Etiquetado: [Astillero](https://gruasytransportes.wordpress.com/tag/astillero/) (<https://gruasytransportes.wordpress.com/tag/astillero/>), [capacitacion](https://gruasytransportes.wordpress.com/tag/capacitacion/) (<https://gruasytransportes.wordpress.com/tag/capacitacion/>), [conocimiento](https://gruasytransportes.wordpress.com/tag/conocimiento/) (<https://gruasytransportes.wordpress.com/tag/conocimiento/>), [correccion de manuales traducidos](https://gruasytransportes.wordpress.com/tag/correccion-de-manuales-traducidos/) (<https://gruasytransportes.wordpress.com/tag/correccion-de-manuales-traducidos/>), [eolico](https://gruasytransportes.wordpress.com/tag/eolico/) (<https://gruasytransportes.wordpress.com/tag/eolico/>), [Escritor técnico- Technical Writer](https://gruasytransportes.wordpress.com/tag/escritor-tecnico-technical-writer/) (<https://gruasytransportes.wordpress.com/tag/escritor-tecnico-technical-writer/>), [Grua](https://gruasytransportes.wordpress.com/tag/grua/) (<https://gruasytransportes.wordpress.com/tag/grua/>), [grua torre](https://gruasytransportes.wordpress.com/tag/grua-torre/) (<https://gruasytransportes.wordpress.com/tag/grua-torre/>), [Gustavo Zamora](https://gruasytransportes.wordpress.com/tag/gustavo-zamora/) (<https://gruasytransportes.wordpress.com/tag/gustavo-zamora/>), [Liebherr](https://gruasytransportes.wordpress.com/tag/liebherr/) (<https://gruasytransportes.wordpress.com/tag/liebherr/>), [minera](https://gruasytransportes.wordpress.com/tag/minera/) (<https://gruasytransportes.wordpress.com/tag/minera/>), [Sudamericana de Equipos](https://gruasytransportes.wordpress.com/tag/sudamericana-de-equipos/) (<https://gruasytransportes.wordpress.com/tag/sudamericana-de-equipos/>), [traduccion de manuales](https://gruasytransportes.wordpress.com/tag/traduccion-de-manuales/) (<https://gruasytransportes.wordpress.com/tag/traduccion-de-manuales/>), [traduccion tecnica](https://gruasytransportes.wordpress.com/tag/traduccion-tecnica/) (<https://gruasytransportes.wordpress.com/tag/traduccion-tecnica/>), [traductor](https://gruasytransportes.wordpress.com/tag/traductor/) (<https://gruasytransportes.wordpress.com/tag/traductor/>).

Este sitio usa Akismet para reducir el spam. [Aprende cómo se procesan los datos de tus comentarios.](#)

[Blog de WordPress.com.](https://WordPress.com)

